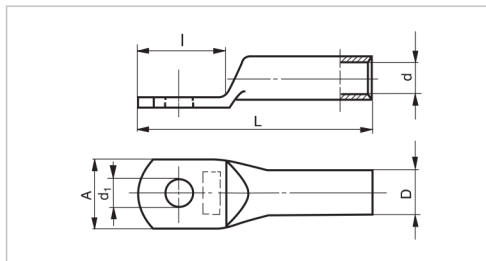


Końcówki kablowe aluminiowe cienkościennie – typu 2 KAM



Przeznaczenie: Do zakańczania żył aluminiowych okrągłych i sektorowych na napięcia do 1kV. Zwiększają bezpieczeństwo i trwałość połączenia.

Montaż: Aby trwale zamocować końcówkę, należy ją zaprasować przy użyciu prasy z odpowiednio dobranymi szczękami. Końce żył sektorowych przed zamocowaniem w końcówce należy przeformować na okrągłe.

Dane techniczne: Materiał: rury aluminiowe ciągnięte w stanie rekrytalizowanym w gatunku EN AW-1050 A wg PN-EN 573-3.

Przekrój żyły [mm ²]	Typ końcówki	Indeks	Pakow. [szt.]	Opak. zbiorcze [szt.]	Wymiary [mm]					
					D	d	d ₁	L	I	A
16	2 KAM 16/8	WOKAA01600008A1	50	800	9,2	5,2	8,5	50	18	16
16	2 KAM 16/10	WOKAA01600010A1	50	800	9,2	5,2	11	50	20	19
25	2 KAM 25/8	WOKAA02500008A1	50	500	10,4	6,4	8,5	58	22	20
25	2 KAM 25/10	WOKAA02500010A1	50	500	10,4	6,4	11	60	22	20
35	2 KAM 35/8	WOKAA03500008A1	50	400	12	7,6	8,5	62	22	20
35	2 KAM 35/10	WOKAA03500010A1	50	400	12	7,6	11	62	22	20
50	2 KAM 50/8	WOKAA05000008A1	20	240	14	9,2	8,5	74	26	24
50	2 KAM 50/10	WOKAA05000010A1	20	240	14	9,2	11	73	26	24
70	2 KAM 70/10	WOKAA07000010A1	20	200	15,6	10,6	11	77	26	26
70	2 KAM 70/12	WOKAA07000012A1	20	200	15,6	10,6	13	77	26	26
95	2 KAM 95/10	WOKAA09500010A1	20	120	18	12,8	11	90	26	26
95	2 KAM 95/12	WOKAA09500012A1	20	120	18	12,8	13	91	26	26
120	2 KAM 120/10	WOKAA12000010A1	10	100	19,7	14,3	11	104	30	28
120	2 KAM 120/12	WOKAA12000012A1	10	100	19,7	14,3	13	104	30	28
150	2 KAM 150/12	WOKAA15000012A1	10	80	22	16,2	13	118	34	34
150	2 KAM 150/16	WOKAA15000016A1	10	80	22	16,2	17	118	34	34
185	2 KAM 185/12	WOKAA18500012A1	10	60	24	17,8	13	129	40	38
185	2 KAM 185/16	WOKAA18500016A1	10	60	24	17,8	17	130	40	38
240	2 KAM 240/12	WOKAA24000012A1	10	40	28,2	20,2	13	133	40	40
240	2 KAM 240/16	WOKAA24000016A1	10	40	28,2	20,2	17	132	40	40

Dostępność poszczególnych indeksów znajduje się w aktualnym cenniku, który można uzyskać od Biura Obsługi Klienta lub swojego Regionalnego Kierownika Sprzedaży. Kontakty znajdują się na www.radpol.eu